

## Válvula Tic -Tac

Válvula 3/2 vias destinada para uso em implementos, caminhões e ônibus. Uso em comandos pneumáticos de sistemas de estacionamento rodoviário, comando de suspensor, válvulas de fundo e outros. Possui furação para trava/cadeado.

**PRESSÃO TRAB.:** 6 bar, máx 10,5 bar.

**TEMPERATURA:** -10°C a +80°C.

**FLUÍDO:** Ar filtrado e lubrificado.

**LUBRIFICAÇÃO:** ISO VG 32.

**ACIONAMENTO:** Manual, alavanca trava.

**MATERIAL:** Alumínio, Aço Inox, Zamac e Buna-N.

**CONSTRUÇÃO:** Por assento, 3/2V Normal Fechada.

**CONEXÕES:** 1/4" NPT (Escape sem Rosca).

**MONTAGEM:** Por parafusos superiores (*standard*) ou com suporte.

**SIMBOLOGIA:**



## CODIFICAÇÃO

HH13047

N

### FIXAÇÃO

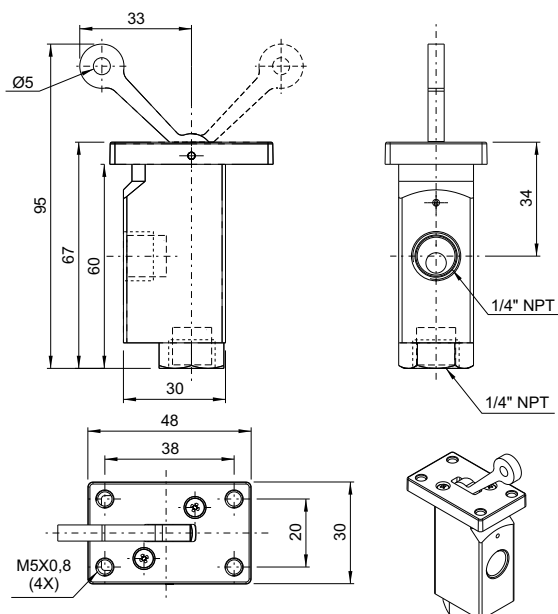
- B** Sem suporte
- D** Suporte Lacre

### NOTAS:

■ Seleção *standard*.

## DIMENSIONAL

### HH13047BN



### HH13047DN

Mesmo dimensional, porém com suporte.  
Não acompanhada lacre/cadeado.

